



DRUGS ALERT !

“Cannabis/marihuanasnoepsoorten in de samenleving”

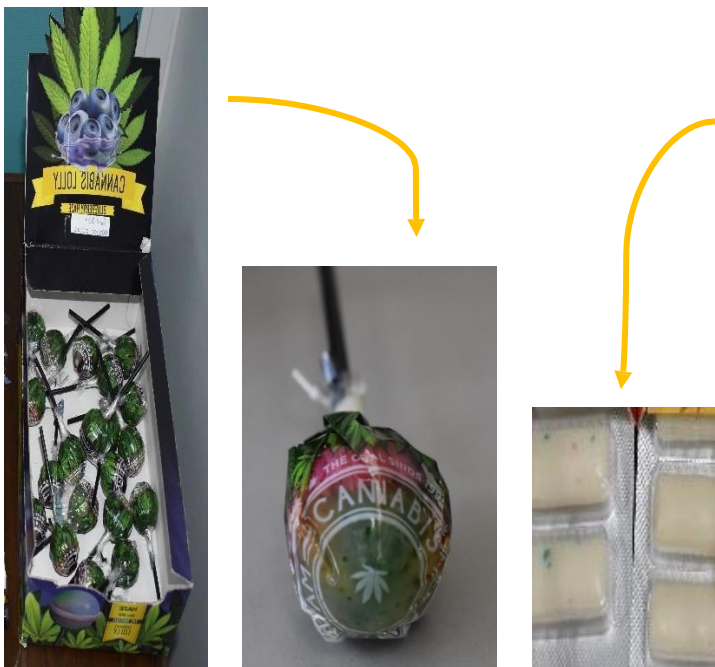
Waarschuwing ⚠

De Nationale Anti-drugs Raad rapporteert middels het Early Warning System on Drugs* van Suriname over de in beslagname van een grote hoeveelheid aan snoepsoorten die cannabis/marihuana bevatten.

☀ Gummy bear snoepjes:



☀ Lollipops:



☀ Kauwgum:



☀️ Chocolade koekjes:



Volgens analyses uitgevoerd door het Centraal Laboratorium bevatten deze snoepjes het middel **Tetrahydrocannabinol (THC)**, de stof in cannabis die psychoactieve effecten veroorzaakt.

Wat is cannabis?

- Cannabis is een psychoactieve drugsoort, geproduceerd door de Cannabis sativa plant of hennepplant.
- Andere namen in Suriname zijn: cannabis, marihuana, ganja, wiet, hasj, joint, stickie, hennep.
- Cannabis beïnvloedt de werking van de hersenen, met name het bewustzijn en de waarneming van de mens zodanig dat het schadelijk kan zijn.
- Manier van gebruik: roken, drinken, eten, verdampen (door middel van een vaporizer).
- Cannabisproducten worden vaak verpakt in verpakkingen met een afbeelding van een hennepblad:



- Cannabis gebruikt in combinatie met andere drugsoorten zoals Nieuwe Psychoactieve Stoffen (NPS), veroorzaakt onvoorspelbare levensbedreigende effecten bij de gebruiker.
- Op grond van de Wet verdovende middelen S.B. 1998 no.14, gewijzigd S.B. 2002 no. 68, artikel 4 is het in bezit hebben, verhandelen en produceren van cannabis illegaal in Suriname.

Risico's van cannabis:

- **Korte termijn:**
 - Verslechtering geheugen, concentratie en logisch denken
 - Ziek voelen/misselijkheid
 - Angstaanval
 - Daling bloeddruk/flauwvallen
 - Hogere kans op ernstige ongelukken in het verkeer
 - Psychische problemen
- **Lange termijn:**
 - Schade aan de longen
 - Kans op psychose/schizofrenie
 - Geheugenproblemen
 - Slechtere prestaties op school/werk
 - Negatieve invloed op de persoonlijke ontwikkeling
 - Problemen bij gebruik tijdens zwangerschap
- **Verslaving:**
 - Cannabis is zowel lichamelijk als geestelijk verslavend
 - Bij regelmatig gebruik ontstaat er tolerantie. Je hebt dan meer nodig voor hetzelfde effect.
 - Gebruikers die een afhankelijkheid ontwikkelen kunnen deskundige behandeling en begeleiding nodig hebben om ervan af te komen.

In de regio zijn recentelijk een aantal schoolgaande jongeren met spoed opgenomen voor behandeling tegen braken en hallucinaties na het eten van cannabissnoepjes.

Implicaties en Aanbevelingen

- Het ongereguleerde aanbod van drugsoorten, waaronder cannabissnoepjes zorgt voor een toenemende mate van risico's en schade voor de samenleving.
- Om de schade te beperken, is het zeer belangrijk om informatie hieromtrent zoveel als mogelijk te delen met beleidsmakers, gebruikers van cannabis en andere drugsoorten, hulpverleners en de gehele samenleving, waardoor meerdere partijen kunnen samenwerken aan voorlichting en educatie, signalering, advies en ondersteuning, regelgeving en handhaving.

Preventie

Gezien de schadelijke gevolgen voor de gezondheid vormt het consumeren van cannabis een bedreiging voor de volksgezondheid. Vermijdt u het gebruik hiervan in welke vorm dan ook. Dit advies geldt vooral voor de jongeren en jongvolwassenen.

In geval van consumptie waarbij u afwijkend gedrag ziet bij uw kind of bij een ander, wendt u zich naar de Spoedeisende Hulp (SEH) van het Academisch Ziekenhuis Paramaribo op het telefoonnummer 442222, toestel 420 of het alarmnummer van de Centrale Meldkamer: 115. Op dit nummer is ook de Ambulancedienst te bereiken.