

REPUBLIEK SURINAME



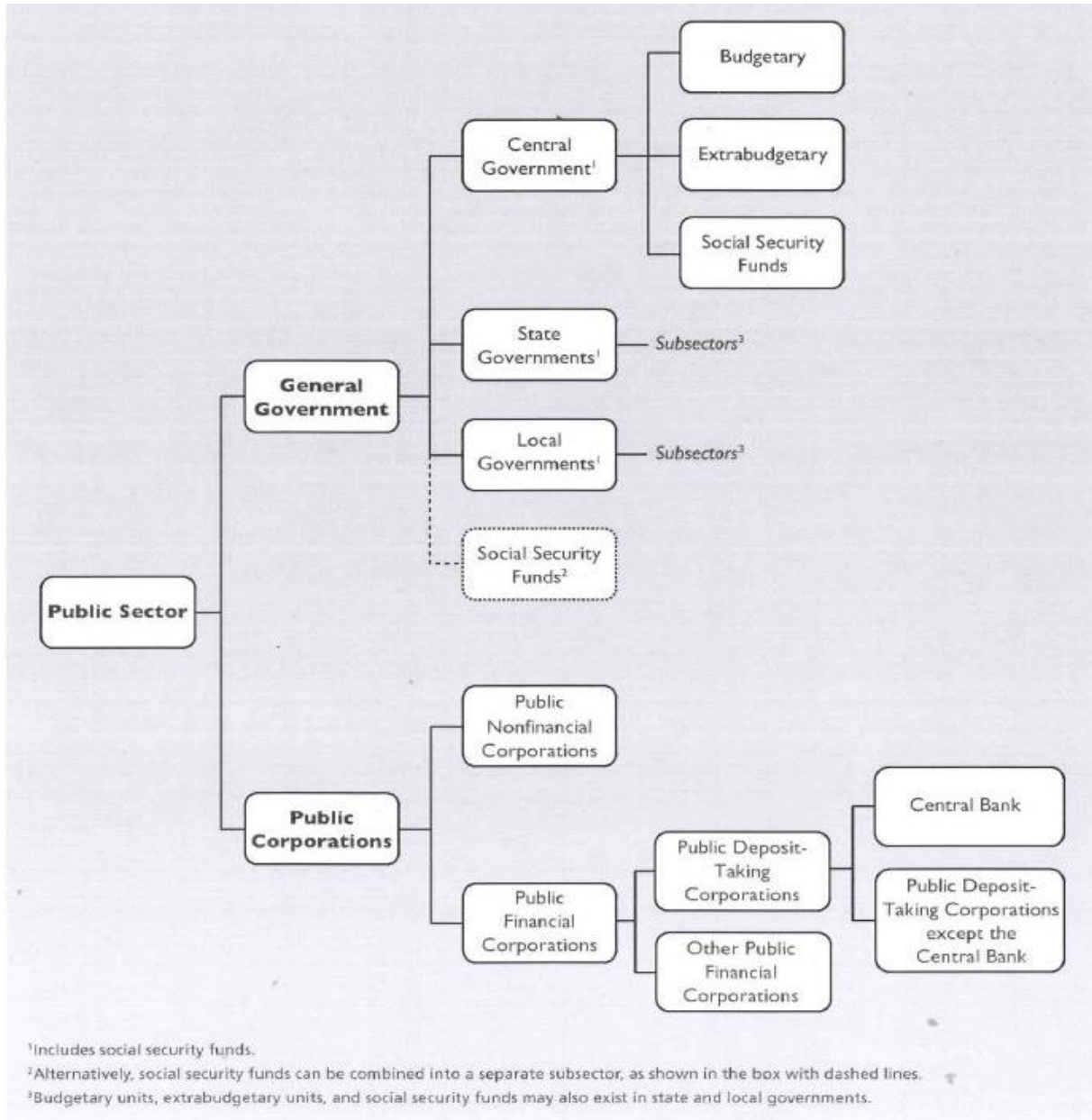
MINISTERIE VAN  
FINANCIËN EN PLANNING

## *Institutionele Tabel Suriname*

Paramaribo, 30 juni 2023

De institutionele tabel is een overzicht van de publieke sector en wordt voor statistische doeleinden opgesteld. Verder wordt met dit overzicht een afbakening gegeven van de publieke sector en die van de overheidssector waarop de statistieken van de overheidsfinanciën zijn gebaseerd. Voor de afbakening van de publieke sector wordt verwezen naar de Government Finance Statistics Manual (GFSM). Het actualiseren van de tabel vindt jaarlijks (in de maand augustus) plaats.

Het Ministerie van Financiën en Planning is niet verantwoordelijk voor het gebruik van deze tabel voor andere doeleinden.



***Definitie van de GFS Sectorisatie***

<b>Central Government</b>	Centrale Overheid: dit zijn o.a. staatsorganen, ministeries, districtbesturen, Sociale Zekerheidsfondsen, parastatalen, overheidsstichtingen en overheidsfondsen.
<b>Social Security Funds</b>	Sociale Zekerheidsfondsen: is een publieke entiteit die zich bezighoudt met de werking van een of meer sociale zekerheidsstelsels.
<b>Public Nonfinancial Corporations</b>	Publieke Niet Financiële Bedrijven: entiteiten die zijn opgericht om goederen en niet-financiële diensten voor de markt te produceren.
<b>Public Financial Corporations</b>	Publieke Financiële Bedrijven: entiteiten die zich bezighouden met het verlenen van financiële diensten voor de markt
<b>Budgetary Central Government</b>	een instituut/instelling van de centrale overheid die de fundamentele activiteiten van de nationale uitvoerende, wetgevende en rechterlijke macht doet. Dit onderdeel van de overheid wordt meestal gedekt door de staatsbegroting.
<b>Extra Budgetary Entities</b>	Overheidsbedrijven, -instellingen met individuele begrotingen die niet volledig door de staatsbegroting worden gedekt, worden als extrabudgettair beschouwd. Ze opereren onder het gezag of de controle van een centrale, staats- of lokale overheid. Extrabudgettaire entiteiten kunnen hun eigen inkomstenbronnen hebben, die kunnen worden aangevuld met subsidies uit de staatsbegroting of uit andere bronnen.

INSTITUTIONELE TABEL SURINAME		
#	OVERHEIDSENTITEITEN	GFS SECTOREN
<b>A</b>	<b>Ministeries</b>	
1	<i>Landbouw, Veeteelt en Visserij</i>	Centrale Overheid
2	<i>Defensie</i>	Centrale Overheid
3	<i>Economische Zaken, Ondernemerschap en Technologische Innovatie</i>	Centrale Overheid
4	<i>Onderwijs, Wetenschap en Cultuur</i>	Centrale Overheid
5	<i>Financiën en Planning</i>	Centrale Overheid
6	<i>Buitenlandse Zaken, International Business en Internationale Samenwerking</i>	Centrale Overheid
7	<i>Binnenlandse Zaken</i>	Centrale Overheid
8	<i>Justitie en Politie</i>	Centrale Overheid
9	<i>Arbeid, Werkgelegenheid en Jeugdzaken</i>	Centrale Overheid
10	<i>Grondbeleid en Bosbeheer</i>	Centrale Overheid
11	<i>Natuurlijke Hulpbronnen</i>	Centrale Overheid
12	<i>Ruimtelijke Ordening en Milieu</i>	Centrale Overheid
13	<i>Volksgezondheid</i>	Centrale Overheid
14	<i>Openbare Werken</i>	Centrale Overheid
15	<i>Regionale Ontwikkeling en Sport</i>	Centrale Overheid
16	<i>Sociale Zaken en Volkshuisvesting</i>	Centrale Overheid
17	<i>Transport, Communicatie en Toerisme</i>	Centrale Overheid
<b>B</b>	<b>Staatsorganen</b>	
1	De Nationale Assemblée	Centrale Overheid
2	De Rekenkamer Suriname	Centrale Overheid
3	Het Hof van Justitie	Centrale Overheid
4	Het Kabinet van de President van de Republiek Suriname	Centrale Overheid
5	Het Kabinet van de Vice President van de Republiek Suriname	Centrale Overheid
6	Het Openbaar Ministerie	Centrale Overheid
<b>C</b>	<b>Budgetary Institutions</b>	
<b>A 1</b>	<i>Landbouw, Veeteelt en Visserij</i>	
1	Agrarisch Bedrijf von Freyburg	Centrale Overheid
2	Nationaal Ontwikkelingsfonds voor Agri-business (NOFA)	Centrale Overheid
3	Stichting ter Bevordering van de Veehouderij (S.B.V.) Landsboerderij	Centrale Overheid
<b>A 2</b>	<i>Defensie</i>	
4	Ismay van Wilgen Sporthal	Centrale Overheid
5	Stichting Reintegratie Ex-Militairen	Centrale Overheid
6	Het Militair Hospitaal	Centrale Overheid
<b>A 4</b>	<i>Onderwijs, Wetenschap en Cultuur</i>	
7	Bijzonder Lager Onderwijs	Centrale Overheid
8	Bijzonder Nijverheidsonderwijs	Centrale Overheid
9	Centrum Nascholing Suriname (CENASU)	Centrale Overheid
10	Christelijke Pedagogisch Instituut	Centrale Overheid
11	Cultureel Centrum Suriname (CCS)	Centrale Overheid
12	De Volksmuziekschool	Centrale Overheid
13	Stichting Gebouwd Erfgoed Suriname	Centrale Overheid
14	Stichting Institute for Graduate Studies and Research	Centrale Overheid
15	Stichting Medisch Wetenschappelijk Instituut	Centrale Overheid
16	Suriname National Training Authority (SNTA)	Centrale Overheid
<b>A 5</b>	<i>Financiën en Planning</i>	
17	Algemeen Bureau voor de Statistiek (Statistic Bureau)	Centrale Overheid
18	Bureau voor de Staatschuld (Debt Management Office)	Centrale Overheid
19	Fonds Woningbouw Lager Inkomen (FWLI)	Centrale Overheid
20	Landsbedrijf Nationale Loterij	Centrale Overheid
21	Sociaal Economische Raad (SER)	Centrale Overheid
22	Stichting Planbureau Suriname	Centrale Overheid
23	Productie Krediet Fonds	Centrale Overheid

A 6	<i>Buitenlandse Zaken, International Business en Internationale Samenwerking</i>	
24	Suriname Diplomaten Instituut	Centrale Overheid
A 7	<i>Binnenlandse Zaken</i>	
25	Centraal Bureau voor Burgerzaken	Centrale Overheid
26	Kustwacht van Suriname/ Suriname Coast Guard	Centrale Overheid
27	Nationaal Archief Suriname	Centrale Overheid
A 8	<i>Justitie en Politie</i>	
28	Bureau Intellectuele Eigendom	Centrale Overheid
29	Penitentiare Inrichting Hazard	Centrale Overheid
30	Stichting Exploitatie en Beheer Penitentiare Inrichtingen	Centrale Overheid
A 10	<i>Grondbeleid en Bosbeheer</i>	
31	Management Instituut voor Grondregistratie en Land Informatie Systeem (MI GLIS)	Centrale Overheid
A 11	<i>Natuurlijke Hulpbronnen</i>	
32	Geologische Mijnbouwkundige Dienst (GMD)	Centrale Overheid
33	Overheids elektriciteitsbedrijven in de distrikten	Centrale Overheid
34	Overheidswaterleidingbedrijven in de distrikten	Centrale Overheid
A 13	<i>Volksgezondheid</i>	
35	Bureau Openbare Gezondheidszorg	Centrale Overheid
36	Dermatologische Dienst	Centrale Overheid
A 14	<i>Openbare Werken</i>	
36	Meteorologische Dienst	Centrale Overheid
A 15	<i>Regionale Ontwikkeling en Sport</i>	
37	Districtsbestuur Boven-Coppename Sipaliwini	Centrale Overheid
38	Districtsbestuur Boven-Saramacca Sipaliwini	Centrale Overheid
39	Districtsbestuur Boven-Suriname Sipaliwini	Centrale Overheid
40	Districtsbestuur Brokopondo	Centrale Overheid
41	Districtsbestuur Coeroeni Sipaliwini	Centrale Overheid
42	Districtsbestuur Commewijne	Centrale Overheid
43	Districtsbestuur Coronie	Centrale Overheid
44	Districtsbestuur Kabalebo Sipaliwini	Centrale Overheid
45	Districtsbestuur Marowijne N - O	Centrale Overheid
46	Districtsbestuur Marowijne Z - W	Centrale Overheid
47	Districtsbestuur Nickerie	Centrale Overheid
48	Districtsbestuur Noord-West Wanica	Centrale Overheid
49	Districtsbestuur Para	Centrale Overheid
50	Districtsbestuur Paramacca Sipaliwini	Centrale Overheid
51	Districtsbestuur Paramaribo N - O	Centrale Overheid
52	Districtsbestuur Paramaribo Z - W	Centrale Overheid
53	Districtsbestuur Saramacca	Centrale Overheid
54	Districtsbestuur Tapanahony Sipaliwini	Centrale Overheid
55	Districtsbestuur Zuid-West Wanica	Centrale Overheid
56	Instituut Bestuursambtenaren Suriname	Centrale Overheid
57	Instituut Nationale Sportselecties (INS)	Centrale Overheid
58	Staatslogeergebouw Nickerie	Centrale Overheid
59	Stichting Radio Boskopu	Centrale Overheid
A 16	<i>Sociale Zaken en Volkshuisvesting</i>	
60	Stichting Volkshuisvesting	Centrale Overheid
B 4	<i>Het Kabinet van de President van de Republiek Suriname</i>	
61	Communicatie Dienst Suriname	Centrale Overheid

D	<b>Extrabudgetary</b>	
A 1	<i>Landbouw, Veeteelt en Visserij</i>	
1	Food Agriculture, Livestock and Fisheries Industries N.V. (FAI N.V.)	Centrale Overheid
2	Innovative Agro Processing Industries N.V. (IAP)	Centrale Overheid
3	Landsbedrijf Alliance (ALLIANCE)	Centrale Overheid
4	Multipurpose Corantijn Project (MCP)	Centrale Overheid
5	Nationale Rijstonderzoek (Rice research institution)	Centrale Overheid
6	Stichting Agrarische Ontwikkeling Coronie (SAOC)	Centrale Overheid
7	Stichting Experimentele Landbouwbedrijven (SEL)	Centrale Overheid
8	Stichting Landbouwontwikkeling Commewijne (SLOC)	Centrale Overheid
9	Stichting Machinale Landbouw (SML)	Centrale Overheid
10	Stichting Nationale Parken (STINAPA)	Centrale Overheid
11	Stichting Proeftuinen in Suriname (STIPRIS)	Centrale Overheid
12	Stichting Viskeuringsinstituut (Stichting VKI)	Centrale Overheid
13	Stichting voor Visserijbevordering (STIVI)	Centrale Overheid
A 3	<i>Economische Zaken, Ondernemerschap en Technologische Innovatie</i>	
14	Stichting Beheersraad Waterkant	Centrale Overheid
15	Surinaams Bureau voor Standaarden	Centrale Overheid
16	Suriname Business Forum	Centrale Overheid
A 4	<i>Onderwijs, Wetenschap en Cultuur</i>	
17	Academie voor Hoger Kunst, Cultuur en Onderwijs (AHKCO)	Centrale Overheid
18	Anton de Kom Universiteit van Suriname (ADEK)	Centrale Overheid
19	Instituut voor de Opleiding van Leraren (IOL)	Centrale Overheid
20	Nola Hatterman instituut	Centrale Overheid
21	Polytechnic College Suriname	Centrale Overheid
22	Stichting Centrum voor Landbouwkundig Onderzoek Suriname	Centrale Overheid
23	Stichting Dierentuin Paramaribo ZOO	Centrale Overheid
24	Stichting Jodensavanne	Centrale Overheid
25	Stichting Openluchtmuseum Fort Nieuw Amsterdam (SOFNA)	Centrale Overheid
26	Stichting Surinaams Museum	Centrale Overheid
A 5	<i>Financiën en Planning</i>	
27	Centrale Landsaccountantsdienst (CLAD)	Centrale Overheid
28	Instituut voor Bevordering van Investerings in Suriname (Investsur)	Centrale Overheid
29	Investment & Development Corporation Suriname NV (IDCS)	Centrale Overheid
30	Stichting Garantie fonds voor Bedrijfskredieten	Centrale Overheid
31	Surinaamse Postbedrijf (Surpost)	Centrale Overheid
32	Waarborgfonds Motorverkeer	Centrale Overheid
A 7	<i>Binnenlandse Zaken</i>	
33	Surinaamse Televisie Stichting	Centrale Overheid
34	Stichting Radio-omroep Suriname (SRS)	Centrale Overheid
A 8	<i>Justitie en Politie</i>	
35	Stichting Toezicht Herkeuring Motorrijtuigen	Centrale Overheid
A 9	<i>Arbeid, Werkgelegenheid en Jeugdzaken</i>	
36	Scholings Instituut voor de vakbeweging (SIVIS)	Centrale Overheid
37	Stichting Arbeidsmobilisatie & Ontwikkeling (SAO)	Centrale Overheid
38	Stichting productieve werkeenheden (SPWE)	Centrale Overheid
A 10	<i>Grondbeleid en Bosbeheer</i>	
39	Stg. voor Bosbeheer en bostoezicht (SBB)	Centrale Overheid
40	Stichting Jan Starke Opleidings- en Ontspanningscentrum (J.S.O.O.C)	Centrale Overheid
41	Stichting Natuurbehoud Suriname (STINASU)	Centrale Overheid
A 11	<i>Natuurlijke Hulpbronnen</i>	
42	Bauxiet Instituut Suriname (BIS)	Centrale Overheid
43	Energie Autoriteit Suriname	Centrale Overheid
A 12	<i>Ruimtelijke Ordening en Milieu</i>	
44	National Instituut Milieuontwikkeling Suriname (NIMOS)	Centrale Overheid

A 13	<i>Volksgezondheid</i>	
45	Academisch Ziekenhuis Paramaribo	Centrale Overheid
46	Centrum Opl. Verpleegk. en Aanverwante Ber. (COVAB)	Centrale Overheid
47	Psychiatrisch Centrum Suriname	Centrale Overheid
48	Regionale Gezondheidsdienst (RGD)	Centrale Overheid
49	Stg. L. Mungra Streekziekenhuis Nickerie (Hospital)	Centrale Overheid
50	Stichting Jeugd tandverzorging (Youth dental care)	Centrale Overheid
51	Stichting Marwina Ziekenhuis	Centrale Overheid
52	Stichting Regionale Ziekenhuis Wanica	Centrale Overheid
53	Stichting s' Lands Hospitaal	Centrale Overheid
A 14	<i>Openbare Werken</i>	
54	Wegenautoriteit	Centrale Overheid
A 15	<i>Regionale Ontwikkeling en Sport</i>	
55	Fonds Ontwikkeling Binnenland	Centrale Overheid
56	Regional Sports Academy (RSA)	Centrale Overheid
57	Stichting Anthony Nesty Sporthal	Centrale Overheid
58	Stichting Anti-Doping Autoriteit Suriname (SADA)	Centrale Overheid
59	Stichting Beheer Exploitatie Overheids Sportaccommodaties (BEOS)	Centrale Overheid
60	Stichting Nyun Combe (SNC)	Centrale Overheid
61	Stichting Schoolsport Federatie Suriname (SSFS)	Centrale Overheid
A 16	<i>Sociale Zaken en Volkshuisvesting</i>	
62	Esther stichting	Centrale Overheid
63	Stichting Beheer en Exploitatie Bejaarden Centra (Ashiana)	Centrale Overheid
64	Stichting Beheer en Exploitatie Crechen (SBEC)	Centrale Overheid
65	Stichting Kinderen en Jongeren Telefoon	Centrale Overheid
66	Stichting Na Nyun Hori Zon Suriname (SNNHZ)	Centrale Overheid
67	Stichting Trainingsproj. Jeugdige Gehandicapten (TJG)	Centrale Overheid
A 17	<i>Transport, Communicatie en Toerisme</i>	
68	Burger Luchtvaart Autoriteit Suriname (CASAS)	Centrale Overheid
69	Nationaal Vervoersbedrijf N.V. (NVB)	Centrale Overheid
70	Scheepvaart Maatschappij Suriname (SMS)	Centrale Overheid
71	Stichting Suriname Hospitality and Tourism Training Centre (SHTTC)	Centrale Overheid
72	Stichting Toerisme Suriname (STS)	Centrale Overheid
E	<b>Social Security Funds</b>	
1	Algemene Oudedags Voorzieningsfonds (AOV) for all HH	Sociale Zekerheidstelsel
2	Pensioenfonds Suriname GG for civil servants	Sociale Zekerheidstelsel
3	Stichting Staatsziekenfonds (SZF) Health for all HH	Sociale Zekerheidstelsel
4	Uitvoeringsorgaan Basiszorg	Sociale Zekerheidstelsel
5	Zorgraad Health council	Sociale Zekerheidstelsel
6	Algemeen Pensioen Fonds (APF)	Sociale Zekerheidstelsel

<b>F</b>	<b>Public Non-Financial Corporations</b>	
<b>A 1</b>	<i>Landbouw, Veeteelt en Visserij</i>	
1	Centrale voor Vissershaven in Suriname (CEVIHAS)	Publiek Niet Financiële Bedrijven
2	De Melkcentrale N.V.	Publiek Niet Financiële Bedrijven
3	Landbouwmaatschappij Patamacca (PATAMACCA)	Publiek Niet Financiële Bedrijven
4	N.V. Suriname Zwaarmaterieel (SURZWAM)	Publiek Niet Financiële Bedrijven
5	Surinaamse Amerikaanse Industriemaatschappij (SAIL)	Publiek Niet Financiële Bedrijven
6	Surinaamse Cultuurmaatschappij N.V.	Publiek Niet Financiële Bedrijven
<b>A 5</b>	<i>Financiën en Planning</i>	
7	Suriname National & Foreign Investment N.V. (SNFI N.V.)	Publiek Niet Financiële Bedrijven
<b>A 6</b>	<i>Buitenlandse Zaken, International Business en Internationale Samenwerking</i>	
8	Suriname Investment and Trade Agency (SITA)	Publiek Niet Financiële Bedrijven
<b>A 11</b>	<i>Natuurlijke Hulpbronnen</i>	
9	N.V. Energie Bedrijven Suriname (EBS)	Publiek Niet Financiële Bedrijven
10	N.V. Grasshopper Aluminum Company (Grassalco)	Publiek Niet Financiële Bedrijven
11	Surinaamse Waterleiding Maatschappij (SWM)	Publiek Niet Financiële Bedrijven
12	Suriname Fuel Import & Distribution N.V. (SURFUEL N.V.)	Publiek Niet Financiële Bedrijven
13	Staatsolie N.V.	Publiek Niet Financiële Bedrijven
<b>A 13</b>	<i>Volksgesondheid</i>	
14	Bedrijf Geneesmiddelen Voorziening Suriname (BGVS)	Publiek Niet Financiële Bedrijven
<b>A 17</b>	<i>Transport, Communicatie en Toerisme</i>	
15	Canawaima Management Company N.V.	Publiek Niet Financiële Bedrijven
16	Maritieme autoriteit Suriname (MAS)	Publiek Niet Financiële Bedrijven
17	N.V. Havenbeheer (Port Management)	Publiek Niet Financiële Bedrijven
18	N.V. Luchthavenbeheer	Publiek Niet Financiële Bedrijven
19	Surinaamse Luchtvaartmaatschappij (SLM)	Publiek Niet Financiële Bedrijven
20	Telecommunicatie Autoriteit Suriname (TAS)	Publiek Niet Financiële Bedrijven
21	Telesur	Publiek Niet Financiële Bedrijven
<b>G</b>	<b>Public Financial Corporations</b>	
1	Centrale Bank van Suriname (CBvS)	Publiek Financiële Bedrijven
2	Nationale Ontwikkelings Bank (NOB)	Publiek Financiële Bedrijven
3	Surinaamse Postspaarbank (Postal bank)	Publiek Financiële Bedrijven
4	Volkscredietbank	Publiek Financiële Bedrijven