



AgroTIP

- **Wat voor ziekte of plaag is het?**

Ziekte: Schimmel *Phomopsis vexans* bij boulangier.

- **Hoe zou je deze kunnen herkennen?**

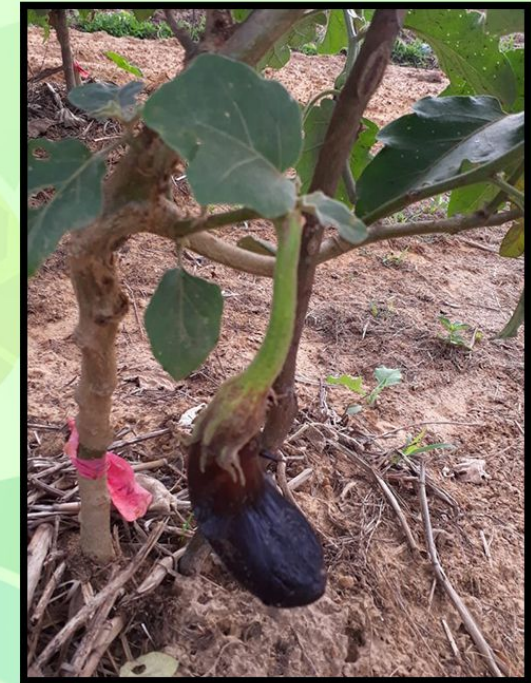
Kleine ingezonken cirkelvormige vlekken op de vrucht, die later geheel bedekt worden met kleine zwarte structuren.

- **Wat voor schade richten deze?**

Verrotting van de vrucht.

- **Wat zou je het best kunnen gebruiken om het te bestrijden/beheersen**

- Een goede gewasverzorging, waaronder ook de juiste bemesting. In de regenperiode is het raadzaam om met minder meststoffen frequenter te bemesten om afspoeling van de meststoffen te verminderen.**
Een extra bemesting met Patentkali naast het geadviseerde bemestingsschema wordt aanbevolen om de weerstand van de planten tegen ziekten op te bouwen
- Watermanagement: Goede ontwatering in de regenperiode (tegen wortelschade) en irrigatie mogelijkheden in de droge perioden**
- Gewassanitatie: opruimen van aangetaste vruchten in de aanplant**
- Als de 3 bovengenoemde beheersmaatregelen zijn getroffen, kan er worden overgegaan tot chemische bespuiting:**



Aangetaste vruchthangt als 'mummie' aande plant



● **Wat zou je het best kunnen gebruiken om het te bestrijden/beheersen**

Fungicide: actieve stof	Opmerkingen
Captan	Bij de bespuitingen wordt sterk aanbevolen om niet met één bepaalde groep van fungicide te werken, maar af te wisselen met 2 of meerdere diverse groepen van fungiciden, om ZIEKTE RESISTENTIE te voorkomen. De dosering en veiligheidstermijn staan op de label van het flesje
Chlorotalonil	
Carbendazim	
Koperhoudende middelen	



Vruchtrot bij boulangier



Kleine zwarte structuren op de vlek

● **Wat zou je kunnen doen ter voorkoming?**

- Gebruik gezond zaad (geen zaad uit een besmette aanplant)
- Gebruik organisch materiaal voor een verbeterde bodemstructuur en pH
- Goede gewasverzorging
- De aanplant moet regelmatig gevolgd worden, geen laaghangende vruchten
- Goede watermanagement: drainage en irrigatie.
- Pas gewasrotatie toe
- Een extra bemesting met Patentkali naast het geadviseerde bemestingsschema
- Opruimen van plantenresten, na de teelt